

# 休憩スペースやテレビ新設

## 寺内町会館リニューアル

御坊市中町2丁目の

ように工夫した。

御坊寺内町会館は、休

館内には新たに壁掛

憩スペースを設けるな

けテレビも設置され、

ど26日からリニューア

御坊祭のDVDがより

ルオープンした。

見やすくなったほか、

寺内町を散策する観

ミニ講演会等でも活用

光客が気軽に休憩でき

してもらおう。来館者に

るようにと、玄関を

人気のあった紀州鉄道

入った左側にテーブル

コーナーは記念グッズ

といすを設置。散策

や車両部品等が常設展

マップなどもそろえて

示となり、宮子姫と有

おり、次にどこへ行く

間皇子の資料もこれま

か話し合ってもらえる

で通り展示している。

メイン展示は会津藩

士のパネル展で、市外

から見に来る人も多い

という。片山隆館長は

「これからも御坊市の

魅力を一層身近に感じ

てもらえるような会館

にしていきたい。気軽

に立ち寄ってくださ

い」とPRしている。

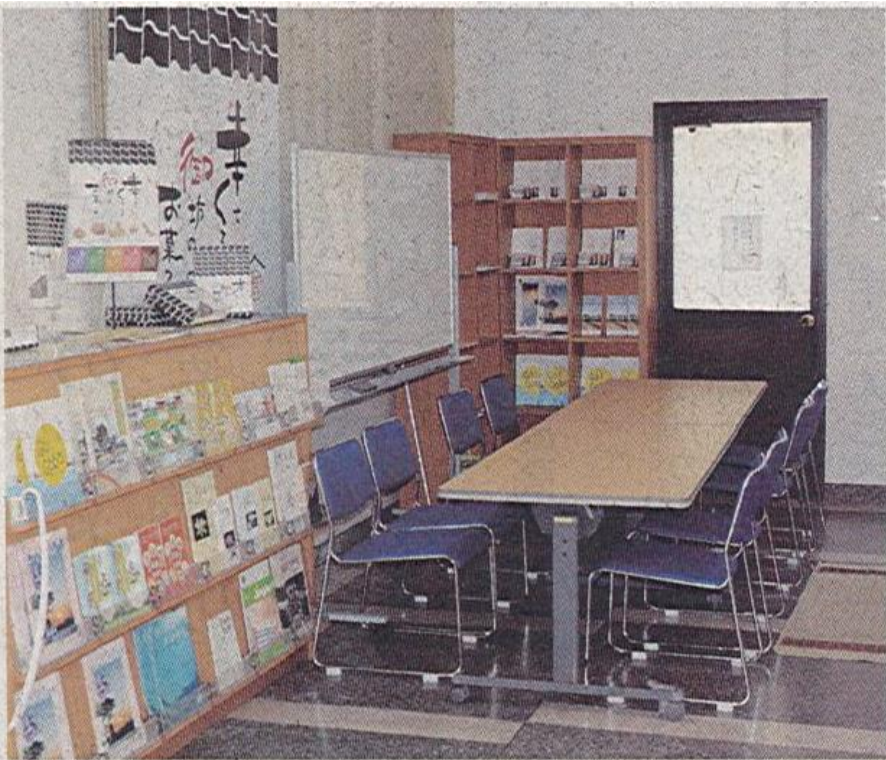
寺内町会館は201

6年10月にオープン

し、2年4カ月で来館

者は6500人を超え

ている。



気軽に休める休憩スペースを新設